

St. Jakobstrasse 54 - 60

CH - 4133 Pratteln

**Situation**

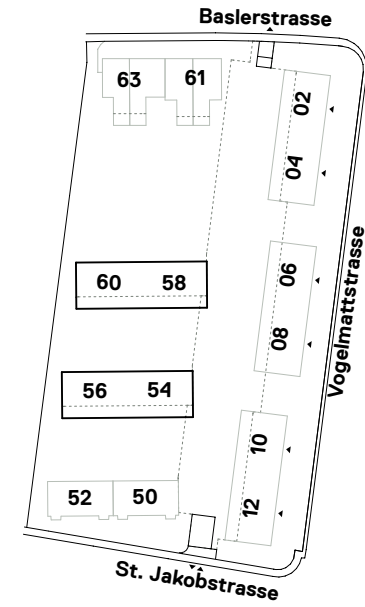
Verwaltung:

**Gemeinnützige**

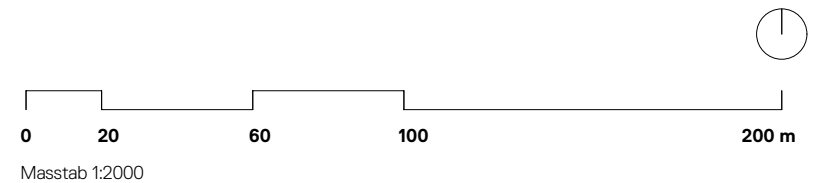
**Baugenossenschaft Pratteln**

Johann Martin-Strasse 2

CH - 4133 Pratteln



Masstab: 1:2000



St. Jakobstrasse 54 - 60

CH - 4133 Pratteln

### Übersicht Grundriss Erdgeschoss

Wohnungstyp 4.5 Zimmer - 94 m<sup>2</sup>



Wohnungstyp 3.5 Zimmer - 78.7 m<sup>2</sup>



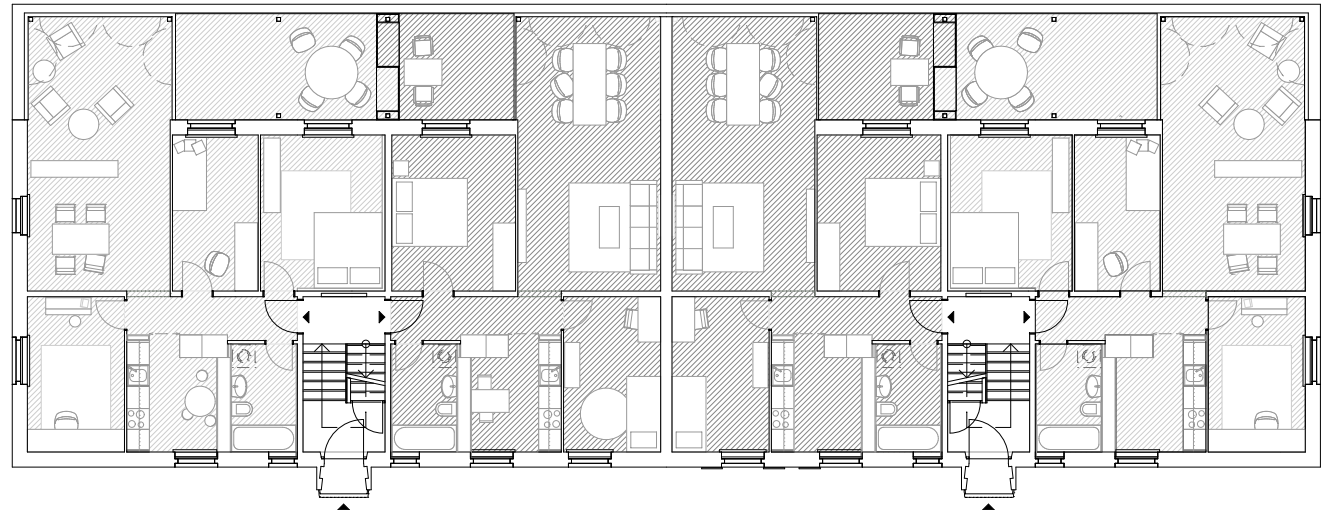
Verwaltung:

**Gemeinnützige**

**Baugenossenschaft Pratteln**

Johann Martin-Strasse 2

CH - 4133 Pratteln



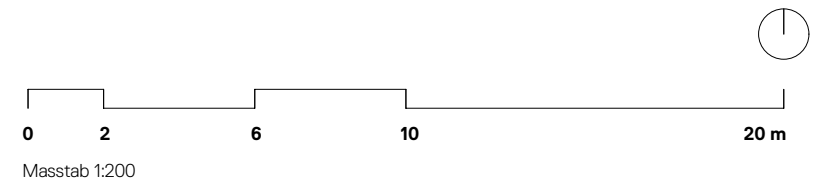
Wohnungstyp 4.5 Zimmer  
links

Wohnungstyp 3.5 Zimmer  
rechts

Wohnungstyp 3.5 Zimmer  
links

Wohnungstyp 4.5 Zimmer  
rechts

Masstab: 1:200



St. Jakobstrasse 54 - 60

CH - 4133 Pratteln

**Wohnungstyp 4.5 Zimmer links**

**Erdgeschoss - 2. Obergeschoss**

Wohnen: 78.1 m<sup>2</sup>

Terrasse: 15.9 m<sup>2</sup>

Total: 94 m<sup>2</sup>

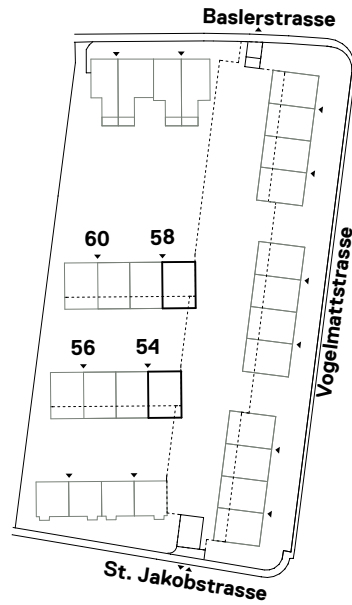
Verwaltung:

**Gemeinnützige**

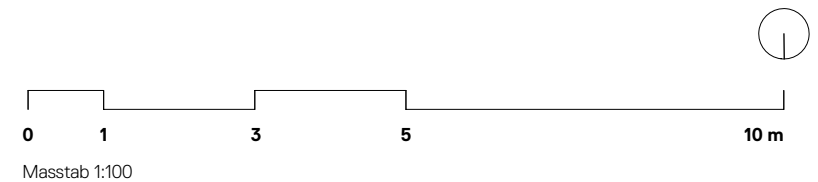
**Baugenossenschaft Pratteln**

Johann Martin-Strasse 2

CH - 4133 Pratteln



Masstab: 1:100



St. Jakobstrasse 54 - 60

CH - 4133 Pratteln

**Wohnungstyp 4.5 Zimmer rechts**

**Erdgeschoss - 2. Obergeschoss**

Wohnen: 78.1 m<sup>2</sup>

Terrasse: 15.9 m<sup>2</sup>

Total: 94 m<sup>2</sup>

Verwaltung:

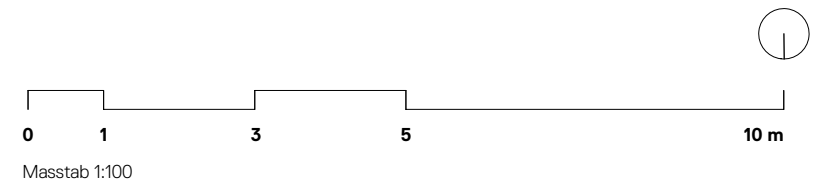
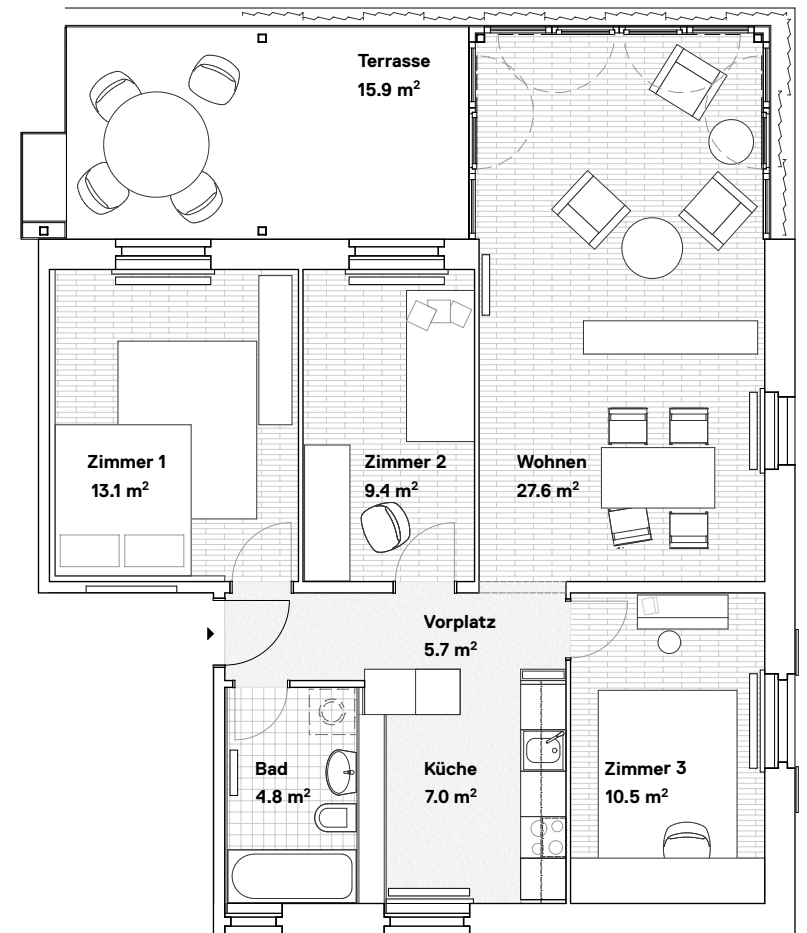
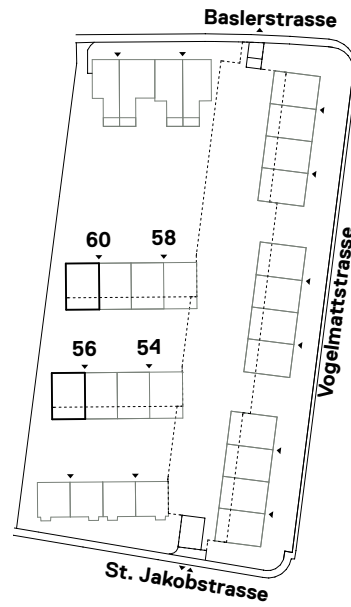
**Gemeinnützige**

**Baugenossenschaft Pratteln**

Johann Martin-Strasse 2

CH - 4133 Pratteln

Masstab: 1:100



St. Jakobstrasse 54 - 60

CH - 4133 Pratteln

Wohnungstyp 3.5 Zimmer links

Erdgeschoss - 2. Obergeschoss

Wohnen: 69.2 m<sup>2</sup>

Terrasse: 9.5 m<sup>2</sup>

Total: 78.7 m<sup>2</sup>

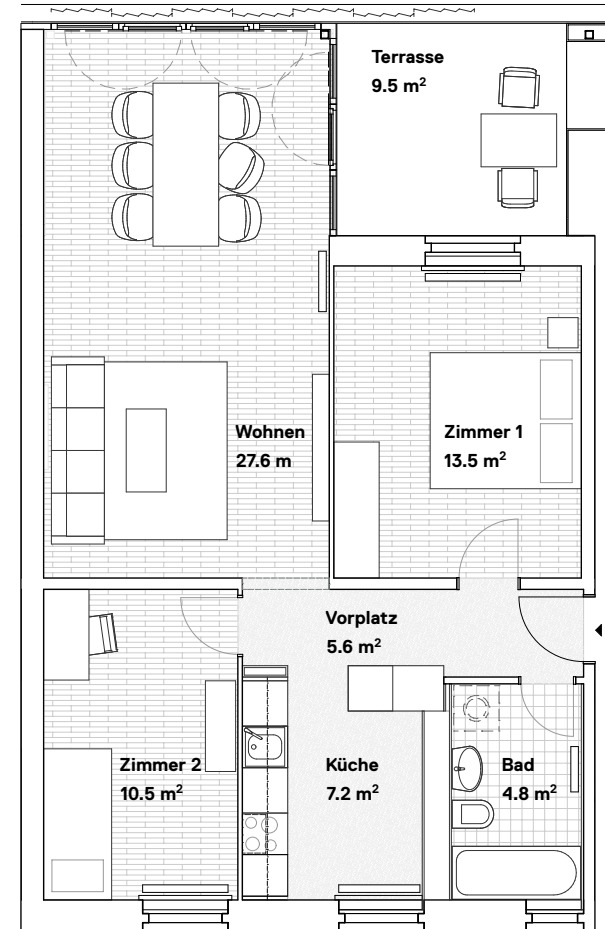
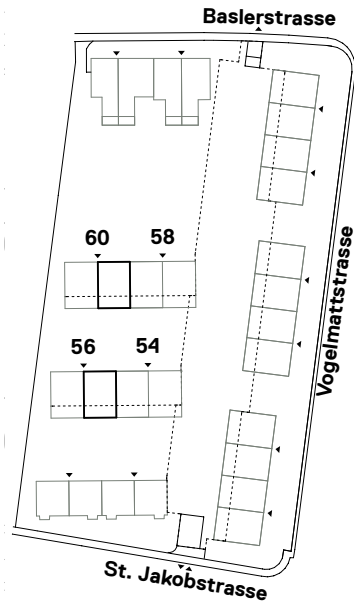
Verwaltung:

Gemeinnützige

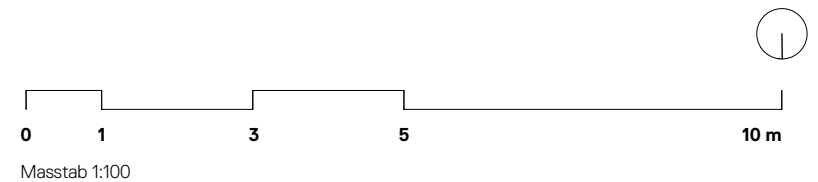
Baugenossenschaft Pratteln

Johann Martin-Strasse 2

CH - 4133 Pratteln



Masstab: 1:100



St. Jakobstrasse 54 - 60

CH - 4133 Pratteln

Wohnungstyp 3.5 Zimmer rechts

Erdgeschoss - 2. Obergeschoss

Wohnen: 69.2 m<sup>2</sup>

Terrasse: 9.5 m<sup>2</sup>

Total: 78.7 m<sup>2</sup>

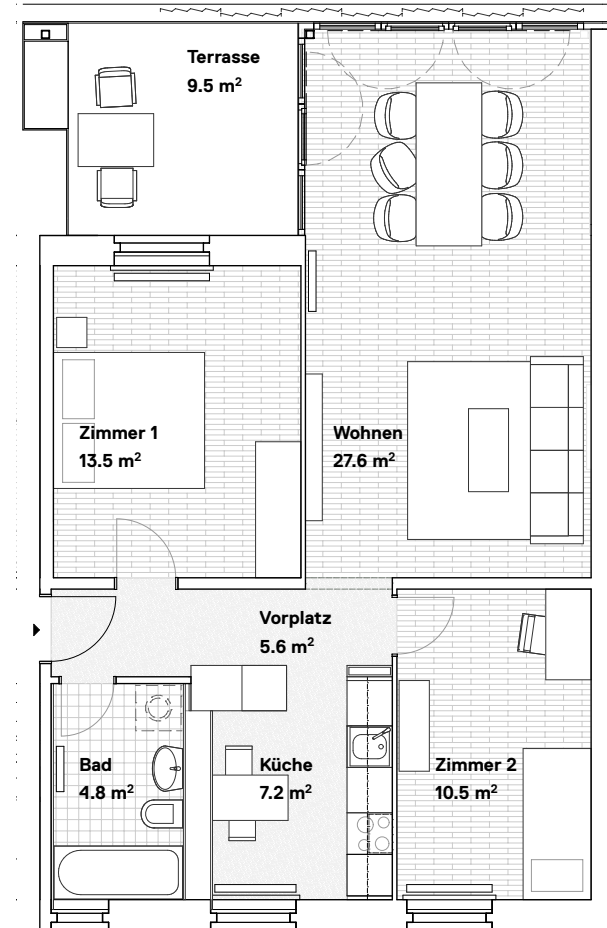
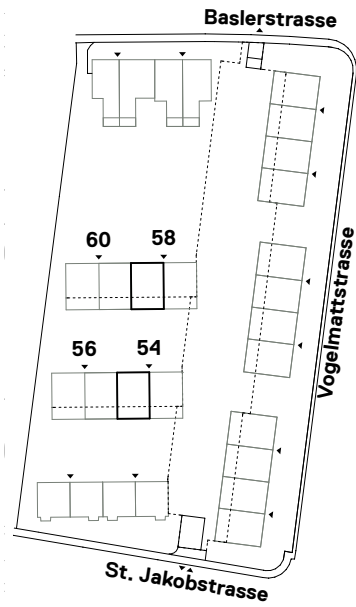
Verwaltung:

Gemeinnützige

Baugenossenschaft Pratteln

Johann Martin-Strasse 2

CH - 4133 Pratteln



Masstab: 1:100

