



Johann Martin-Strasse 2

CH - 4133 Pratteln

Übersicht Grundriss

Erdgeschoss + 1. Obergeschoss

A/B/E/F-Wohnungstyp 1.0 Zimmer - 28.1 m² 

C/D - Wohnungstyp 2.0 Zimmer - 42.2 m² 

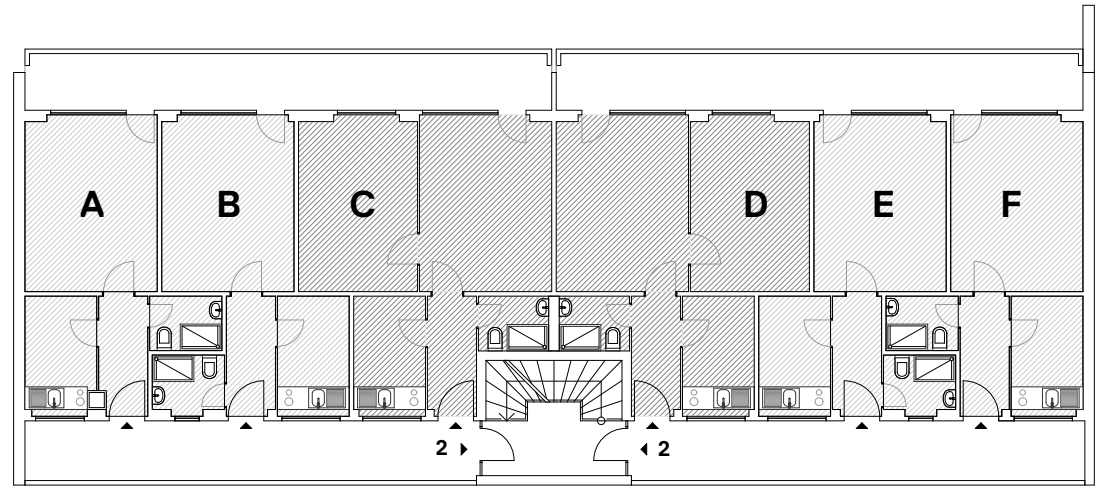
Verwaltung:

Gemeinnützige

Baugenossenschaft Pratteln

Johann Martin-Strasse 2

CH - 4133 Pratteln



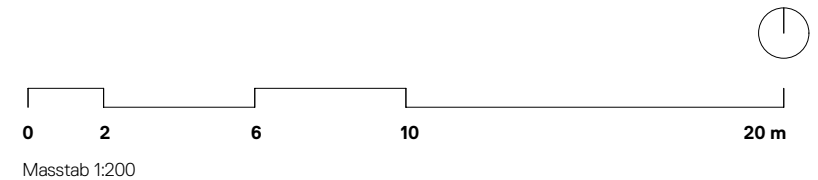
Wohnungstyp 1.0 Zimmer

Wohnungstyp 2.0 Zimmer

Wohnungstyp 2.0 Zimmer

Wohnungstyp 1.0 Zimmer

Masstab: 1:200



Johann Martin-Strasse 2

CH - 4133 Pratteln

Übersicht Grundriss Dachgeschoss

G - Wohnungstyp 3.0 Zimmer - 81.2 m² 

H - Wohnungstyp 3.0 Zimmer - 81 m² 

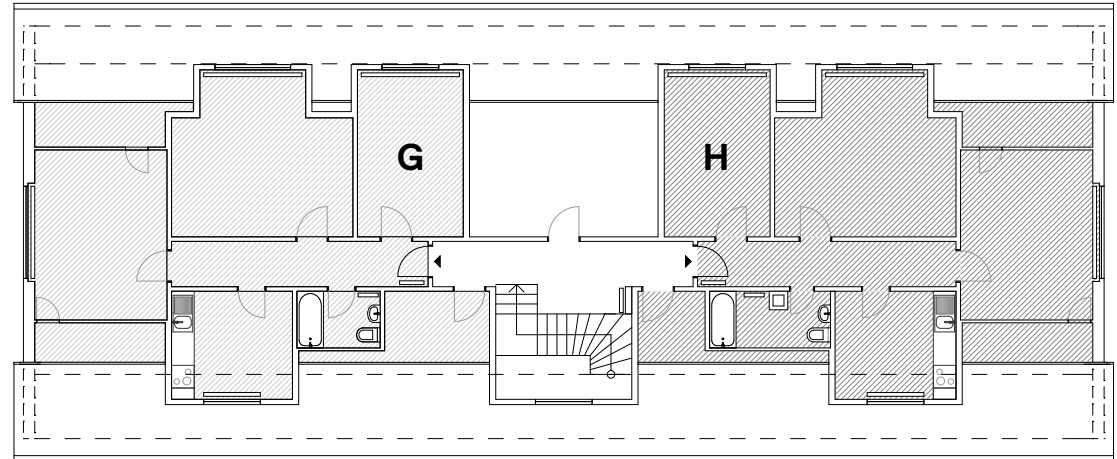
Verwaltung:

Gemeinnützige

Baugenossenschaft Pratteln

Johann Martin-Strasse 2

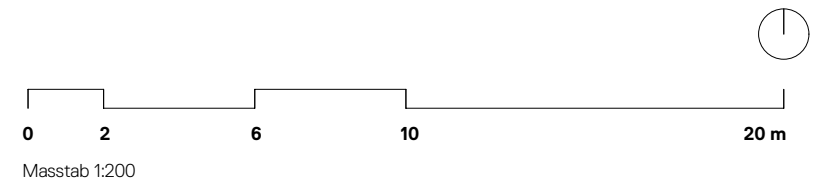
CH - 4133 Pratteln



Wohnungstyp 3.0 Zimmer

Wohnungstyp 3.0 Zimmer

Masstab: 1:200



Johann Martin-Strasse 2

CH - 4133 Pratteln

A - Wohnungstyp 1.0 Zimmer aussen links

Erdgeschoss + 1. Obergeschoss

Wohnen: 28.1 m²

Verwaltung:

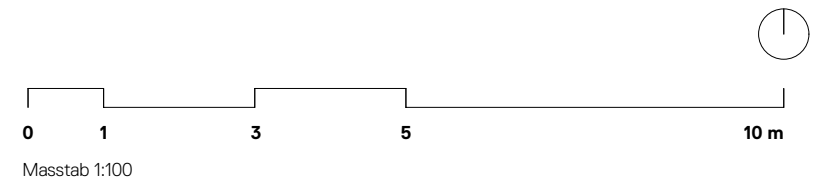
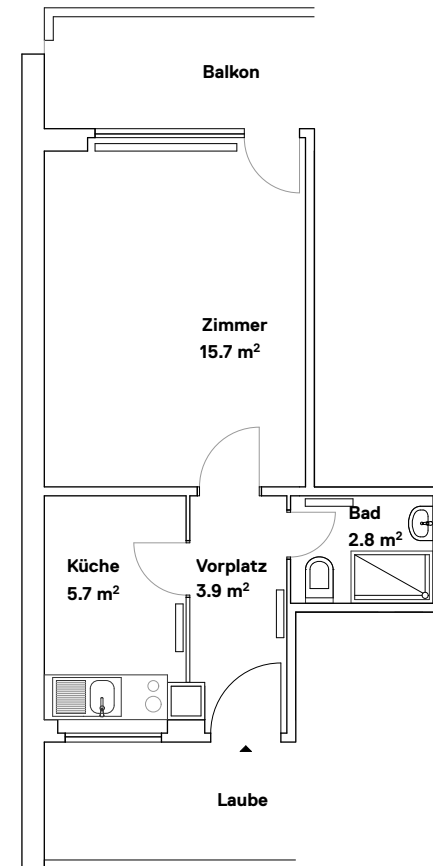
Gemeinnützige

Baugenossenschaft Pratteln

Johann Martin-Strasse 2

CH - 4133 Pratteln

Masstab: 1:100



Johann Martin-Strasse 2

CH - 4133 Pratteln

B - Wohnungstyp 1.0 Zimmer innen links

Erdgeschoss + 1. Obergeschoss

Wohnen: 28.1 m²

Verwaltung:

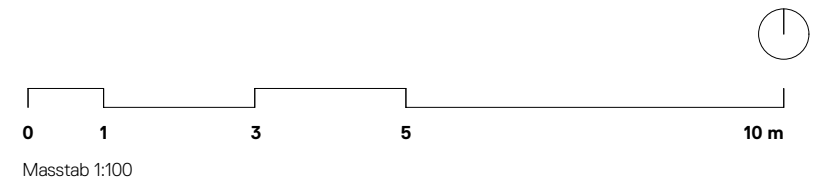
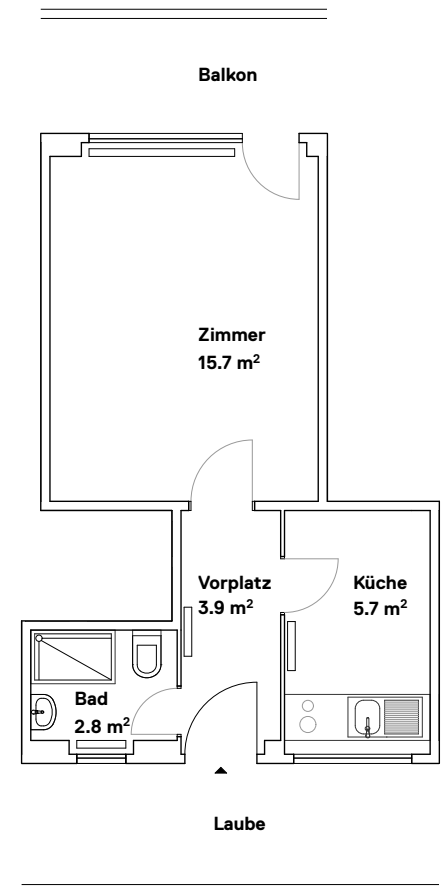
Gemeinnützige

Baugenossenschaft Pratteln

Johann Martin-Strasse 2

CH - 4133 Pratteln

Masstab: 1:100



Johann Martin-Strasse 2

CH - 4133 Pratteln

C - Wohnungstyp 2.0 Zimmer innen links

Erdgeschoss + 1. Obergeschoss

Wohnen: 42.2 m²

Verwaltung:

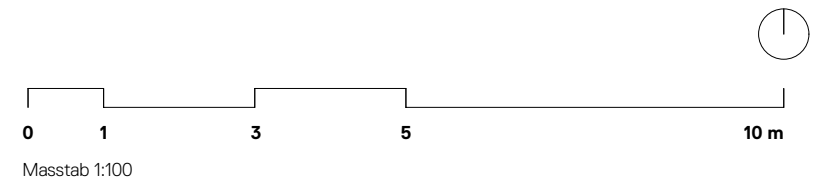
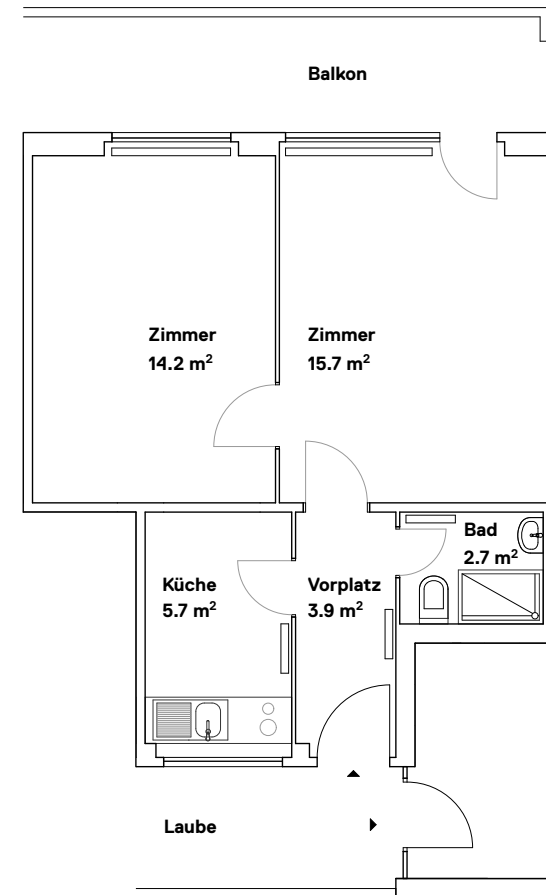
Gemeinnützige

Baugenossenschaft Pratteln

Johann Martin-Strasse 2

CH - 4133 Pratteln

Masstab: 1:100



Johann Martin-Strasse 2

CH - 4133 Pratteln

D - Wohnungstyp 2.0 Zimmer innen rechts

Erdgeschoss + 1. Obergeschoss

Wohnen: 42.2 m²

Verwaltung:

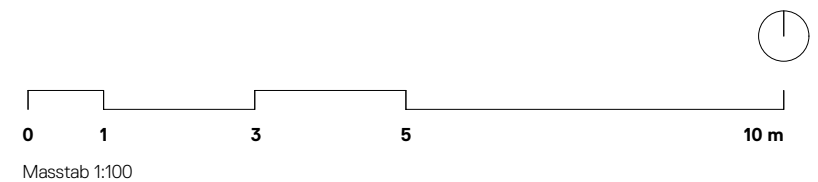
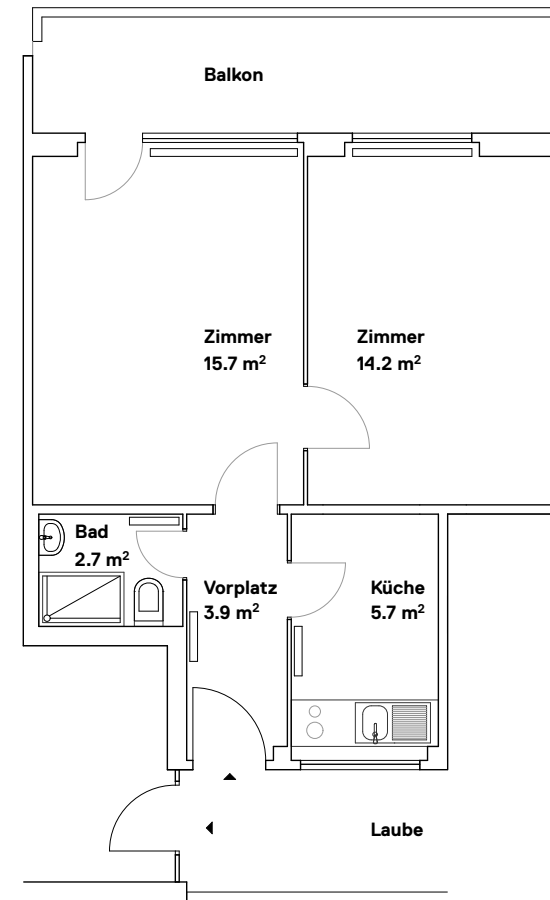
Gemeinnützige

Baugenossenschaft Pratteln

Johann Martin-Strasse 2

CH - 4133 Pratteln

Masstab: 1:100



Johann Martin-Strasse 2

CH - 4133 Pratteln

E - Wohnungstyp 1.0 Zimmer innen rechts

Erdgeschoss + 1. Obergeschoss

Wohnen: 28.1 m²

Verwaltung:

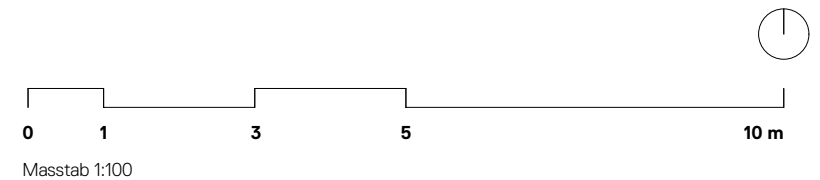
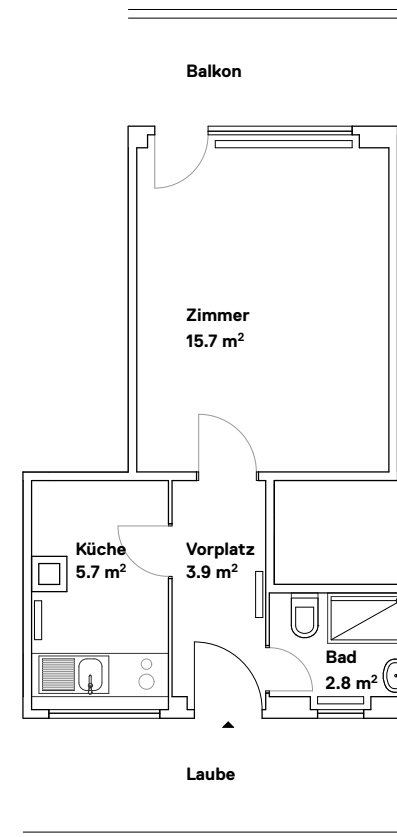
Gemeinnützige

Baugenossenschaft Pratteln

Johann Martin-Strasse 2

CH - 4133 Pratteln

Masstab: 1:100



Johann Martin-Strasse 2

CH - 4133 Pratteln

F - Wohnungstyp 1.0 Zimmer aussen rechts

Erdgeschoss + 1. Obergeschoss

Wohnen: 28.1 m²

Verwaltung:

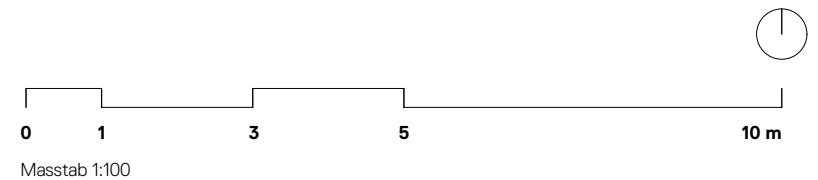
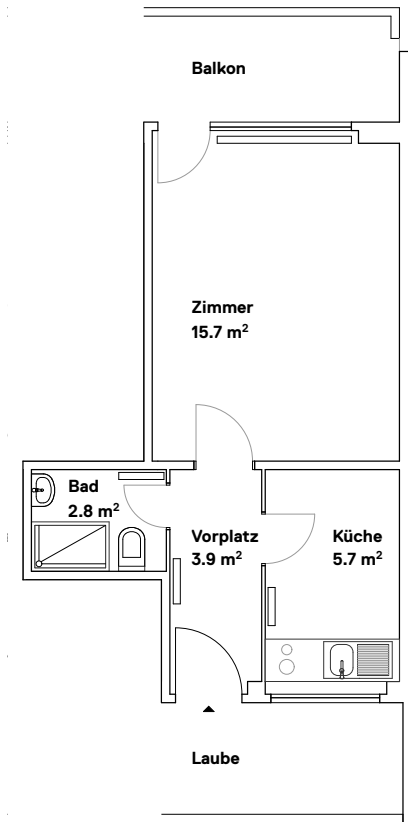
Gemeinnützige

Baugenossenschaft Pratteln

Johann Martin-Strasse 2

CH - 4133 Pratteln

Masstab: 1:100



Johann Martin-Strasse 2

CH - 4133 Pratteln

G - Wohnungstyp 3.0 Zimmer links

Dachgeschoss

Wohnen: 67.4 m²

Estrich: 13.8 m²

Total: 81.2 m²

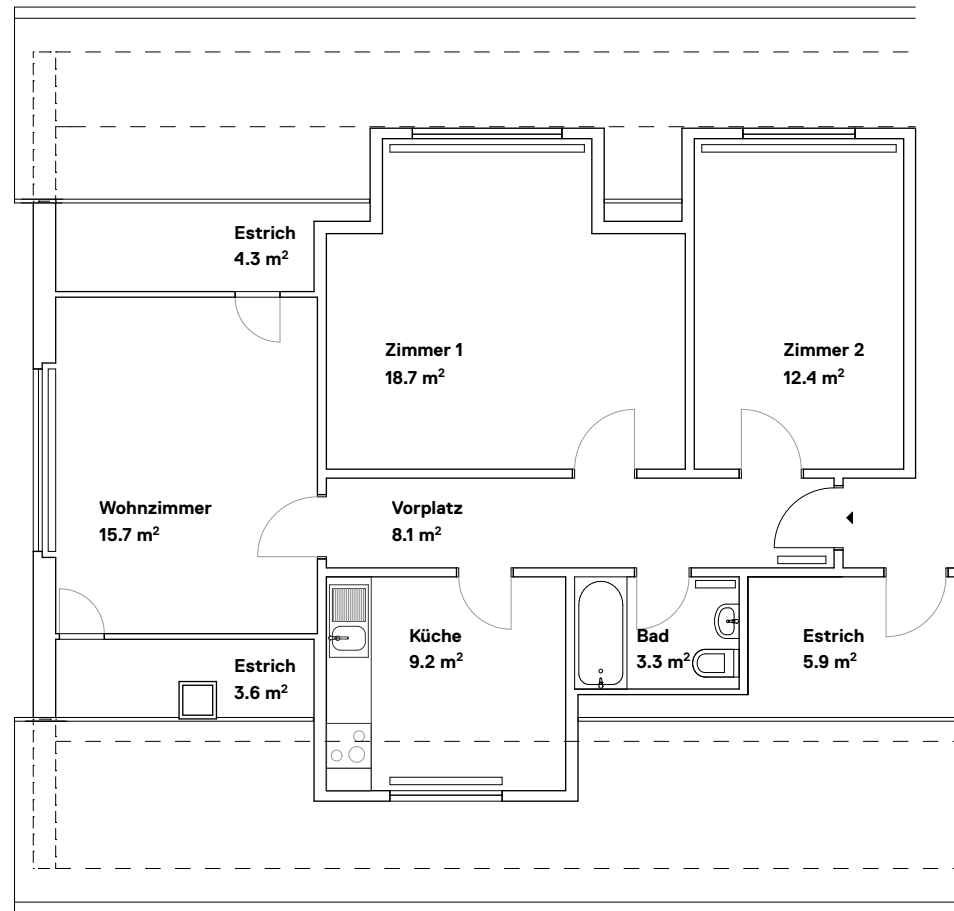
Verwaltung:

Gemeinnützige

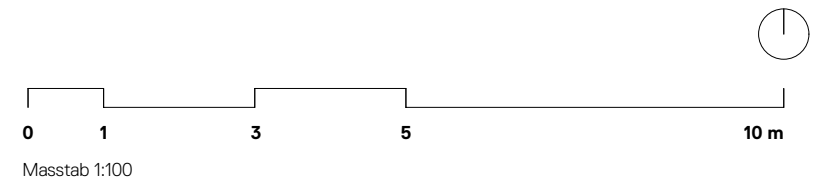
Baugenossenschaft Pratteln

Johann Martin-Strasse 2

CH - 4133 Pratteln



Masstab: 1:100



Johann Martin-Strasse 2

CH - 4133 Pratteln

H - Wohnungstyp 3.0 Zimmer rechts

Dachgeschoss

Wohnen: 69 m²

Estrich: 12 m²

Total: 81 m²

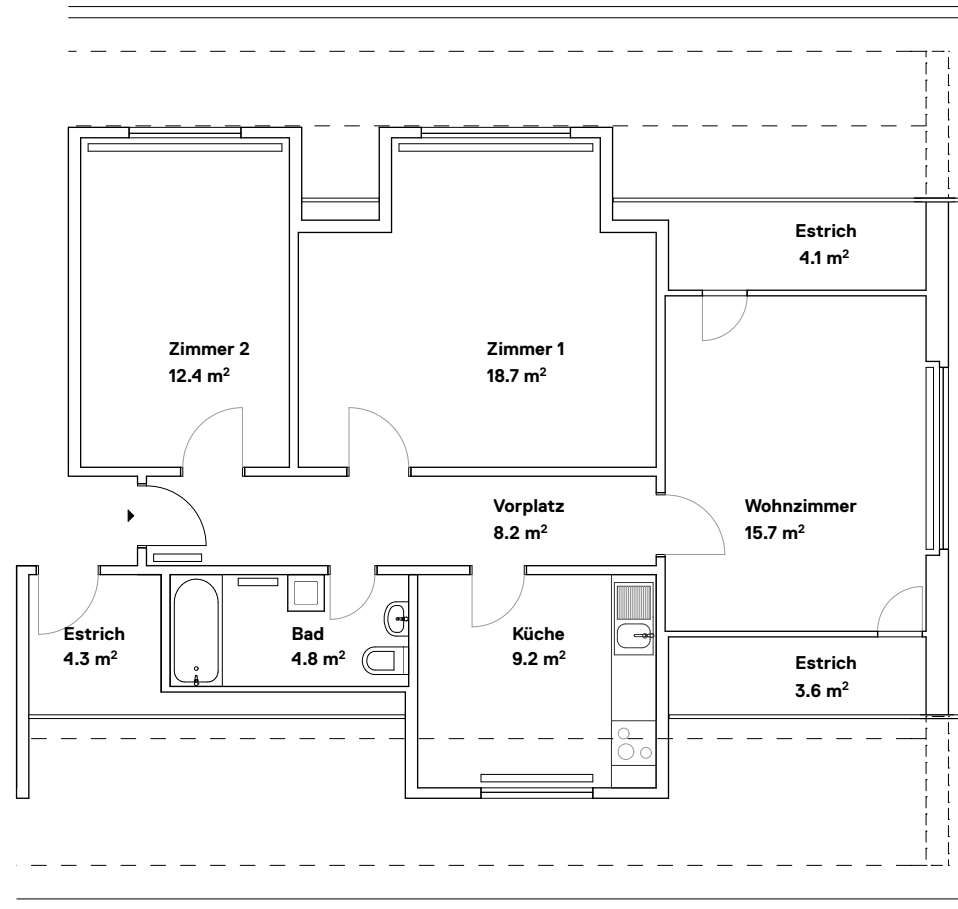
Verwaltung:

Gemeinnützige

Baugenossenschaft Pratteln

Johann Martin-Strasse 2

CH - 4133 Pratteln



Masstab: 1:100

