

Kirschgartenstrasse 11

CH - 4133 Pratteln

Verwaltung:

Gemeinnützige

Baugenossenschaft Pratteln

Johann Martin-Strasse 2

CH - 4133 Pratteln

Horizontal lines for writing.




Kirschgartenstrasse 11

CH - 4133 Pratteln

Übersicht Grundriss

Erdgeschoss + Obergeschoss

A/D - Wohnungstyp 1.0 Zimmer - 40.5 m² 

B/C/E/F-Wohnungstyp 1.0 Zimmer- 34.9 m² 

G - Wohnungstyp 2.0 Zimmer - 45.3 m² 

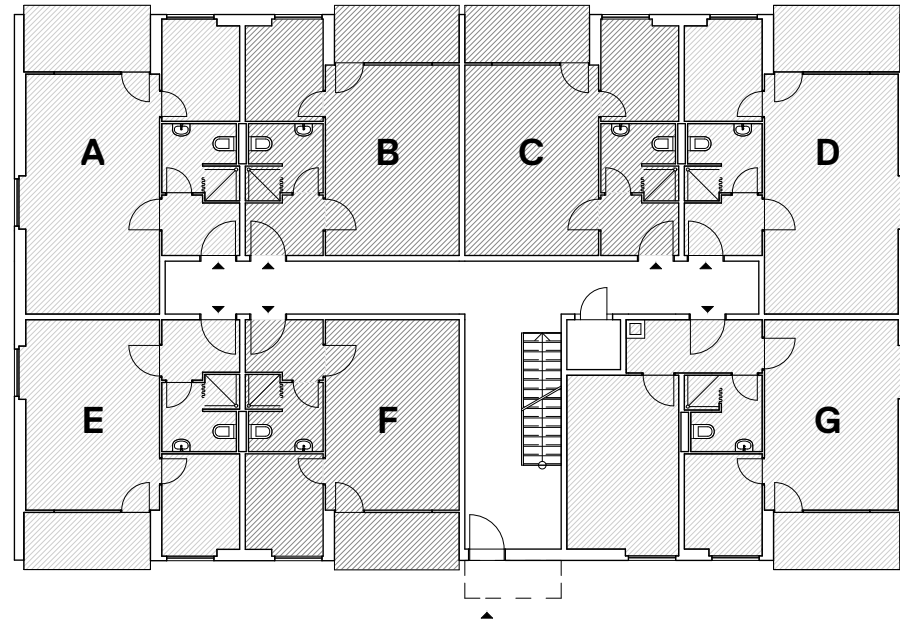
Verwaltung:

Gemeinnützige

Baugenossenschaft Pratteln

Johann Martin-Strasse 2

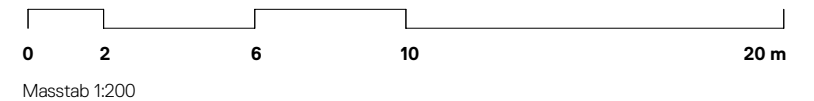
CH - 4133 Pratteln



Wohnungstyp 1.0 Zimmer

Wohnungstyp 2.0 Zimmer

Masstab: 1:200



Kirschgartenstrasse 11

CH - 4133 Pratteln

Übersicht Grundriss Dachgeschoss

H/I - Wohnungstyp 2.0 Zimmer - 49.8 m² 

J - Wohnungstyp 2.0 Zimmer - 51 m² 

K - Wohnungstyp 2.0 Zimmer - 49.9 m² 

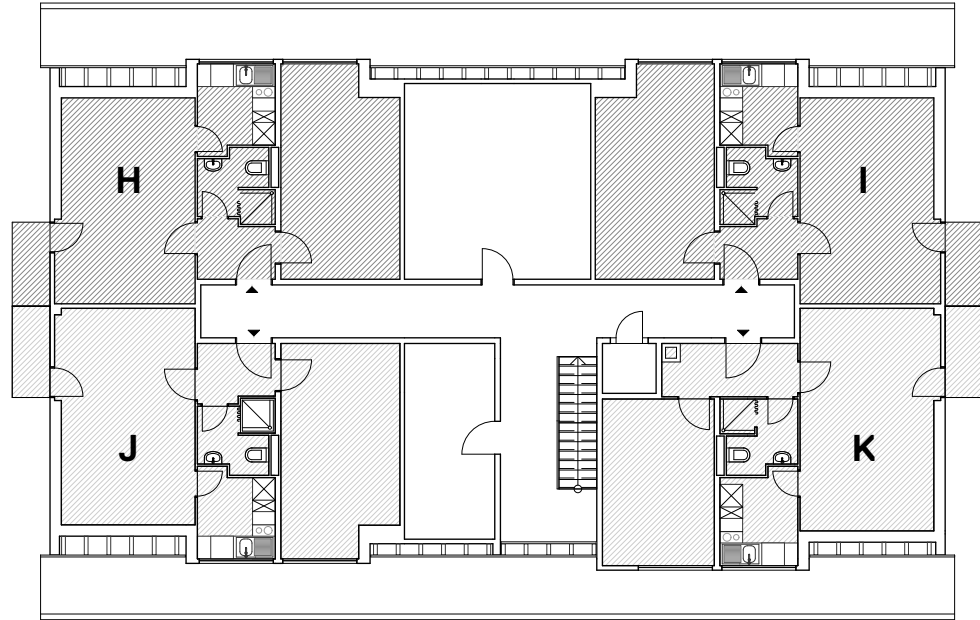
Verwaltung:

Gemeinnützige

Baugenossenschaft Pratteln

Johann Martin-Strasse 2

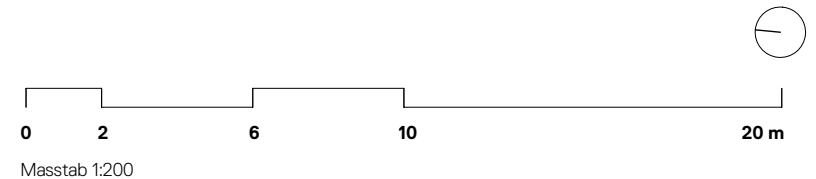
CH - 4133 Pratteln



Wohnungstyp 2.0 Zimmer

Wohnungstyp 2.0 Zimmer

Masstab: 1:200



Kirschgartenstrasse 11

CH - 4133 Pratteln

A - Wohnungstyp 1.0 Zi hinten aussen links

Erdgeschoss + 1. Obergeschoss

Wohnen: 34.6 m²

Balkon: 5.9 m²

Total: 40.5 m²

Verwaltung:

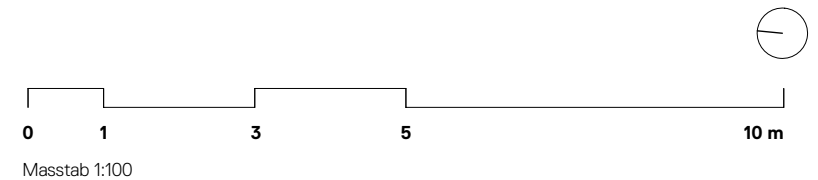
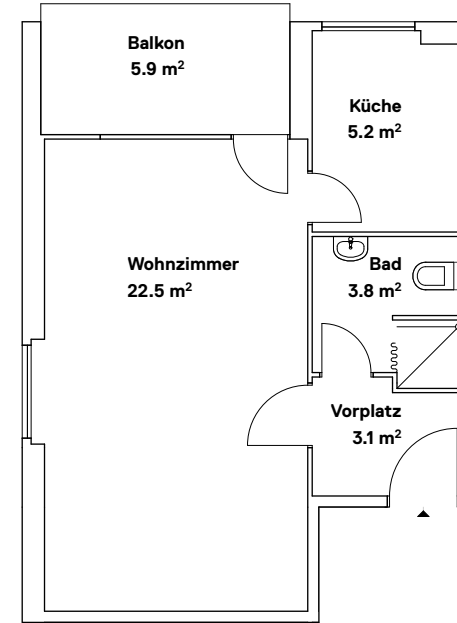
Gemeinnützige

Baugenossenschaft Pratteln

Johann Martin-Strasse 2

CH - 4133 Pratteln

Masstab: 1:100



Kirschgartenstrasse 11

CH - 4133 Pratteln

B - Wohnungstyp 1.0 Zi hinten innen links

Erdgeschoss + 1. Obergeschoss

Wohnen: 29.9 m²

Balkon: 5.0 m²

Total: 34.9 m²

Verwaltung:

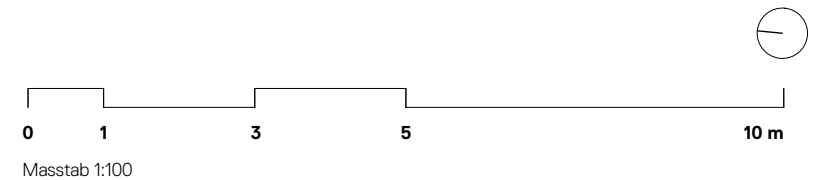
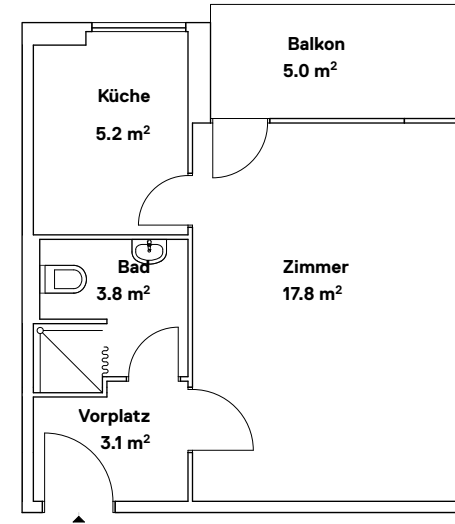
Gemeinnützige

Baugenossenschaft Pratteln

Johann Martin-Strasse 2

CH - 4133 Pratteln

Masstab: 1:100



Kirschgartenstrasse 11

CH - 4133 Pratteln

C - Wohnungstyp 1.0 Zi hinten innen rechts

Erdgeschoss + 1. Obergeschoss

Wohnen: 29.9 m²

Balkon: 5.0 m²

Total: 34.9 m²

Verwaltung:

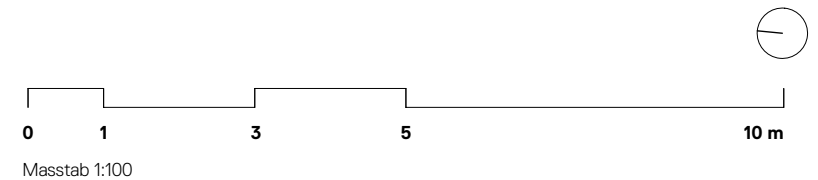
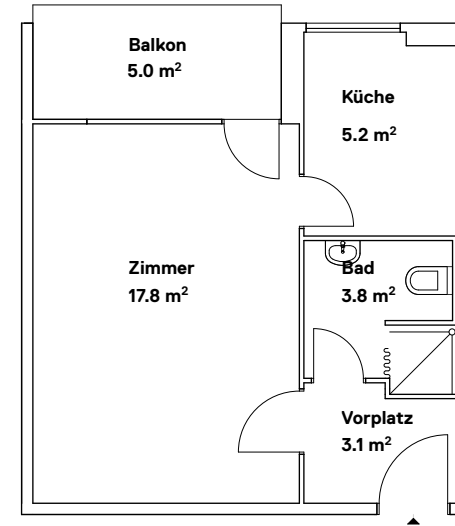
Gemeinnützige

Baugenossenschaft Pratteln

Johann Martin-Strasse 2

CH - 4133 Pratteln

Masstab: 1:100



Kirschgartenstrasse 11

CH - 4133 Pratteln

D - Wohnungstyp 1.0 Zi hinten aussen rechts

Erdgeschoss + 1. Obergeschoss

Wohnen: 34.6 m²

Balkon: 5.9 m²

Total: 40.5 m²

Verwaltung:

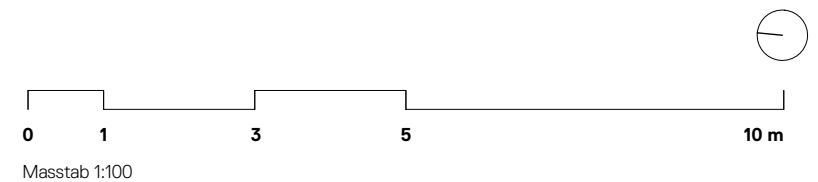
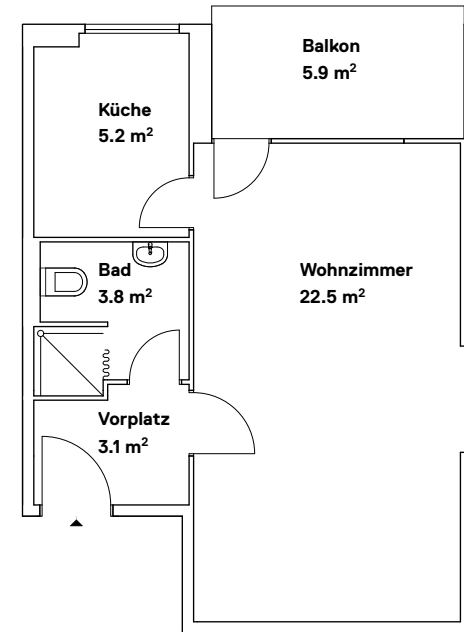
Gemeinnützige

Baugenossenschaft Pratteln

Johann Martin-Strasse 2

CH - 4133 Pratteln

Masstab: 1:100



Kirschgartenstrasse 11

CH - 4133 Pratteln

E - Wohnungstyp 1.0 Zi vorne aussen links

Erdgeschoss + 1. Obergeschoss

Wohnen: 29.6 m²

Balkon: 5.1 m²

Total: 34.9 m²

Verwaltung:

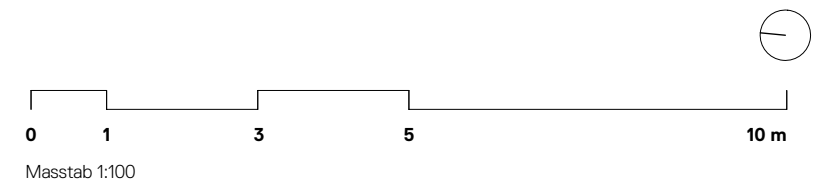
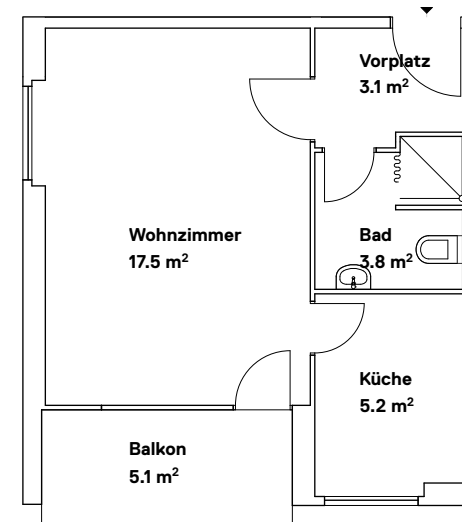
Gemeinnützige

Baugenossenschaft Pratteln

Johann Martin-Strasse 2

CH - 4133 Pratteln

Masstab: 1:100



Kirschgartenstrasse 11

CH - 4133 Pratteln

F - Wohnungstyp 1.0 Zi vorne innen links

Erdgeschoss + 1. Obergeschoss

Wohnen: 29.9 m²

Balkon: 5.0 m²

Total: 34.9 m²

Verwaltung:

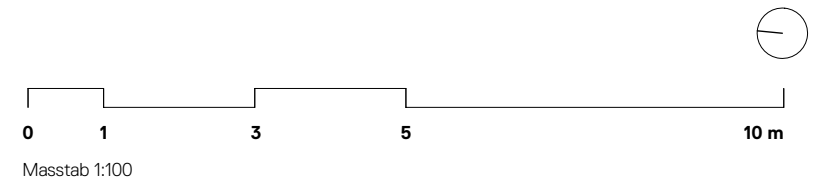
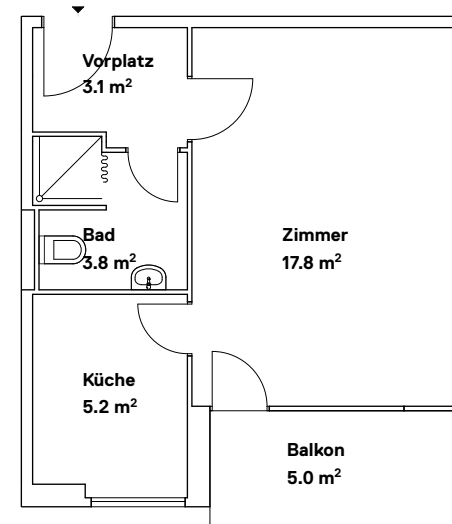
Gemeinnützige

Baugenossenschaft Pratteln

Johann Martin-Strasse 2

CH - 4133 Pratteln

Masstab: 1:100



Kirschgartenstrasse 11

CH - 4133 Pratteln

G - Wohnungstyp 2.0 Zi vorne rechts

Erdgeschoss + 1. Obergeschoss

Wohnen: 45.3 m²

Balkon: 5.1 m²

Total: 50.4 m²

Verwaltung:

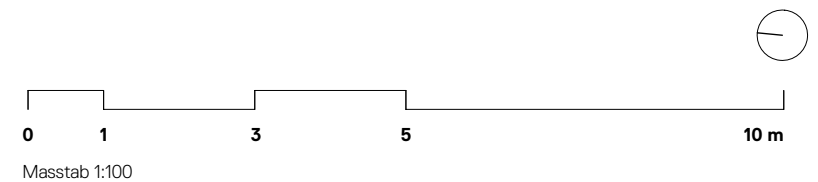
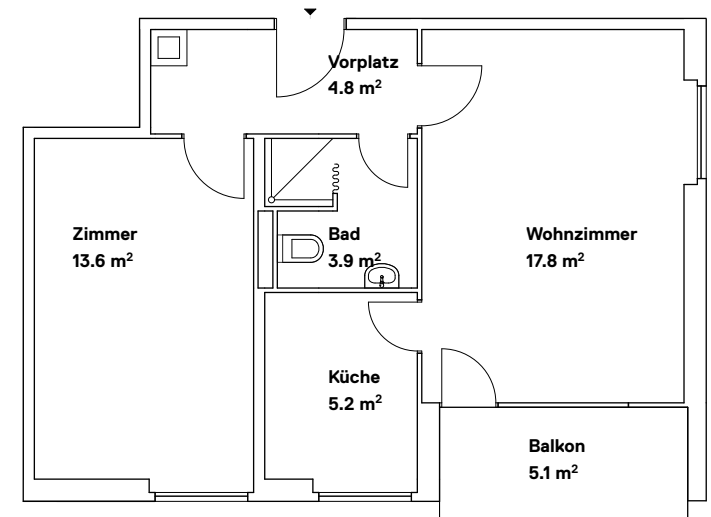
Gemeinnützige

Baugenossenschaft Pratteln

Johann Martin-Strasse 2

CH - 4133 Pratteln

Masstab: 1:100



Kirschgartenstrasse 11

CH - 4133 Pratteln

H - Wohnungstyp 2.0 Zi hinten links

Dachgeschoss

Wohnen: 47.6 m²

Balkon: 2.2 m²

Total: 49.8 m²

Verwaltung:

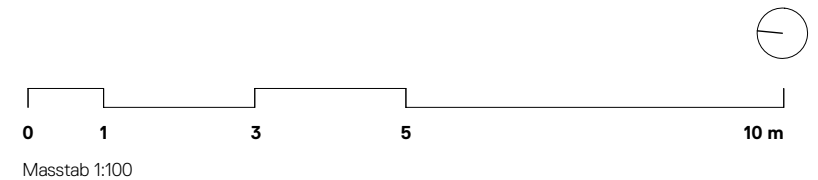
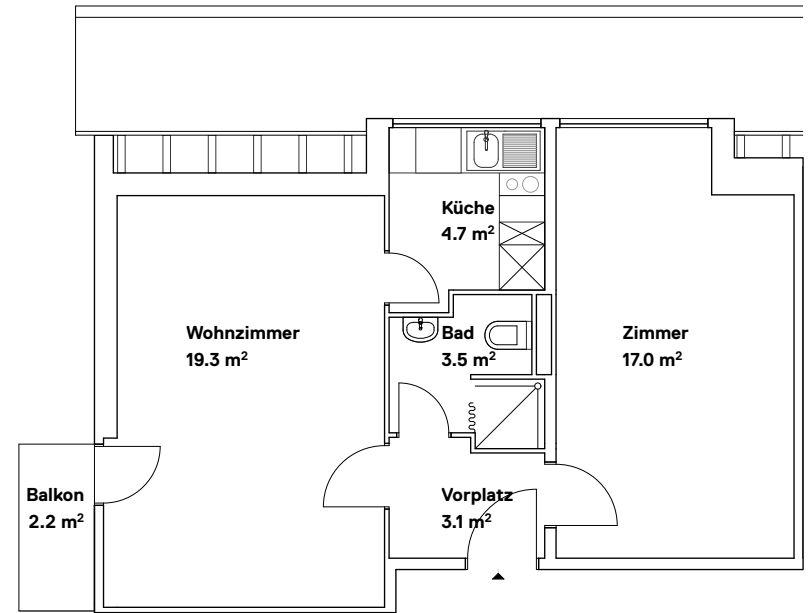
Gemeinnützige

Baugenossenschaft Pratteln

Johann Martin-Strasse 2

CH - 4133 Pratteln

Masstab: 1:100



Kirschgartenstrasse 11

CH - 4133 Pratteln

I - Wohnungstyp 2.0 Zi hinten rechts

Dachgeschoss

Wohnen: 47.6 m²

Balkon: 2.2 m²

Total: 49.8 m²

Verwaltung:

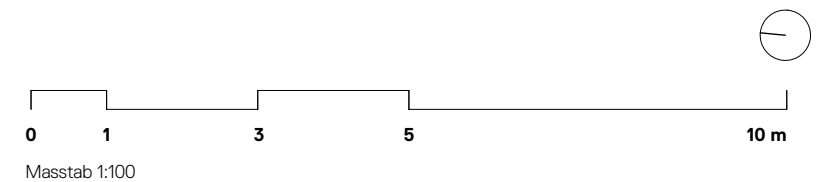
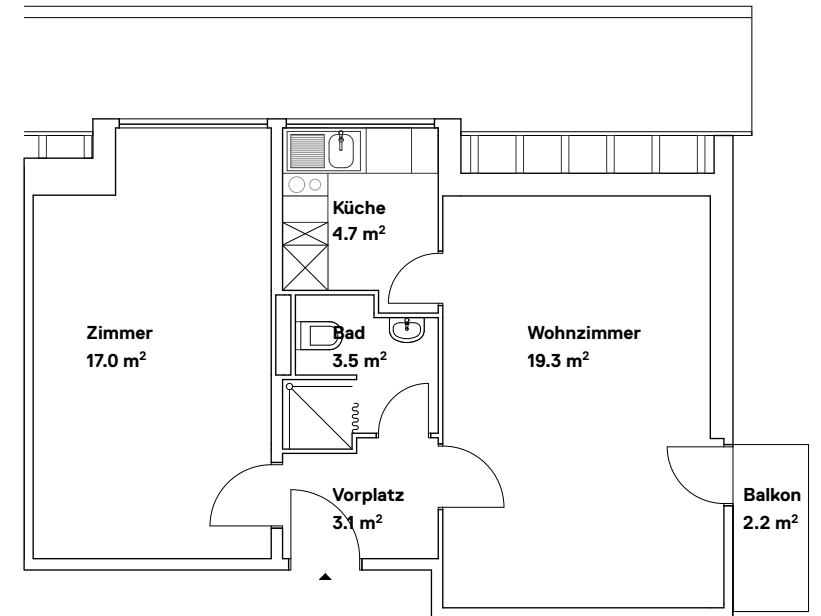
Gemeinnützige

Baugenossenschaft Pratteln

Johann Martin-Strasse 2

CH - 4133 Pratteln

Masstab: 1:100



Kirschgartenstrasse 11

CH - 4133 Pratteln

J - Wohnungstyp 2.0 vorne links

Dachgeschoss

Wohnen: 48.6 m²

Balkon: 2.4 m²

Total: 51 m²

Verwaltung:

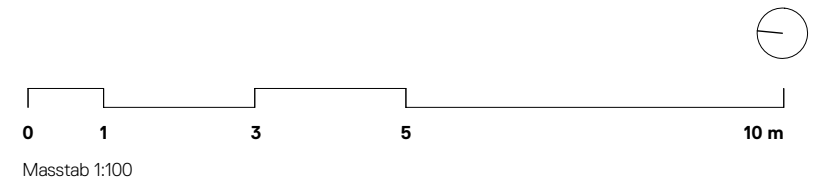
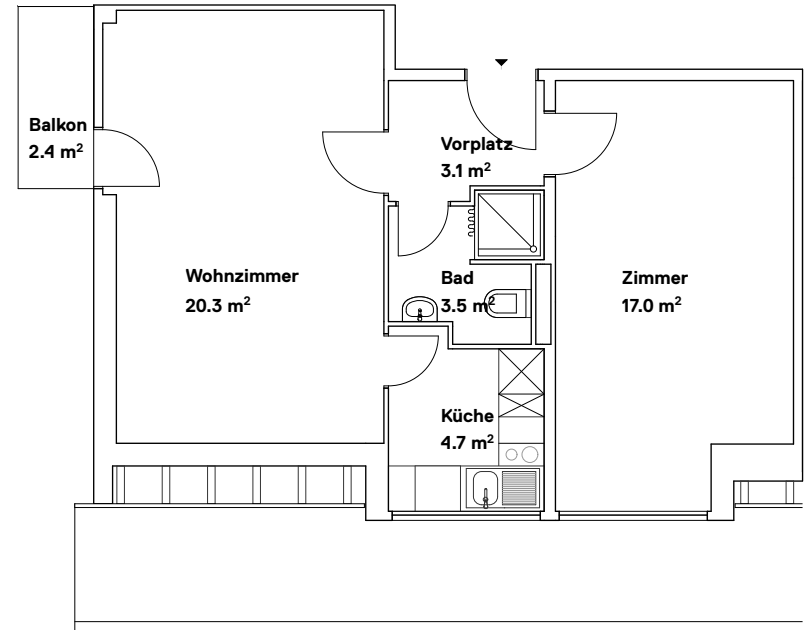
Gemeinnützige

Baugenossenschaft Pratteln

Johann Martin-Strasse 2

CH - 4133 Pratteln

Masstab: 1:100



Kirschgartenstrasse 11

CH - 4133 Pratteln

K - Wohnungstyp 2.0 vorne rechts

Dachgeschoss

Wohnen: 47.5 m²

Balkon: 2.4 m²

Total: 49.9 m²

Verwaltung:

Gemeinnützige

Baugenossenschaft Pratteln

Johann Martin-Strasse 2

CH - 4133 Pratteln

Masstab: 1:100

