

Tramstrasse 3

CH - 4133 Pratteln

Übersicht Grundriss Erdgeschoss

A - Wohnungstyp 3.5 Zimmer - 83.5 m² 

B - Wohnungstyp 2.5 Zimmer - 50.2 m² 

C - Wohnungstyp 3.5 Zimmer - 75.1 m² 

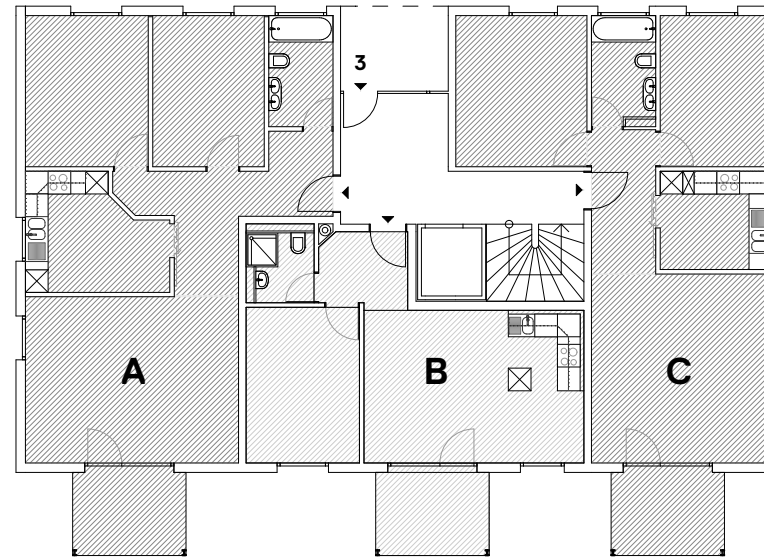
Verwaltung:

Gemeinnützige

Baugenossenschaft Pratteln

Johann Martin-Strasse 2

CH - 4133 Pratteln

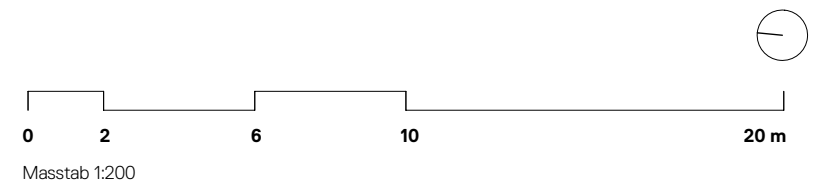


Wohnungstyp 3.5 Zimmer

Wohnungstyp 2.5 Zimmer

Wohnungstyp 3.5 Zimmer

Masstab: 1:200



Tramstrasse 3

CH - 4133 Pratteln

Übersicht Grundriss 1. + 2. Obergeschoss

D - Wohnungstyp 4.5 Zimmer - 95.3 m²

E - Wohnungstyp 2.5 Zimmer - 50.2 m²

F - Wohnungstyp 3.5 Zimmer - 75.1 m²

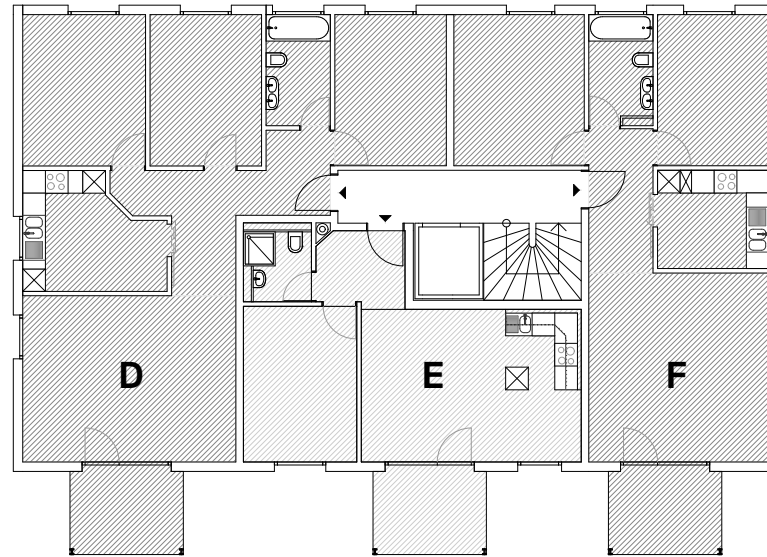
Verwaltung:

Gemeinnützige

Baugenossenschaft Pratteln

Johann Martin-Strasse 2

CH - 4133 Pratteln

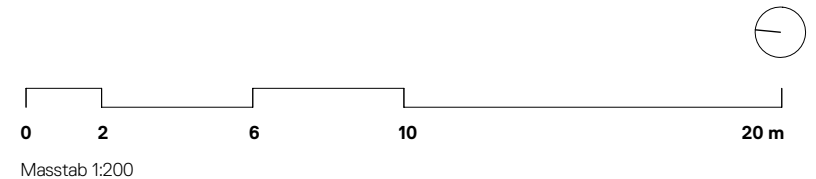


Wohnungstyp 4.5 Zimmer

Wohnungstyp 2.5 Zimmer

Wohnungstyp 3.5 Zimmer

Masstab: 1:200



Tramstrasse 3

CH - 4133 Pratteln

Übersicht Grundriss

Dachgeschoss Mansarde

29.7 m²

G1 - 21.6 m²



G2 - 18.1 m²



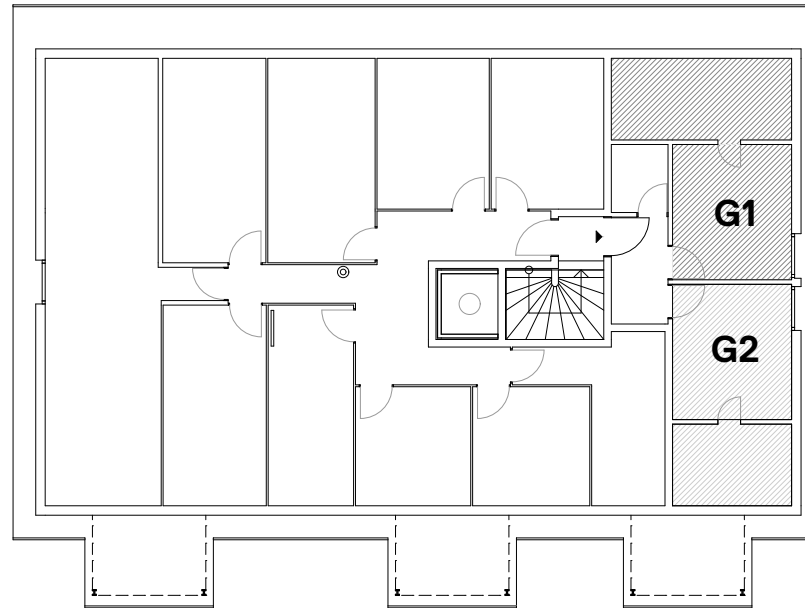
Verwaltung:

Gemeinnützige

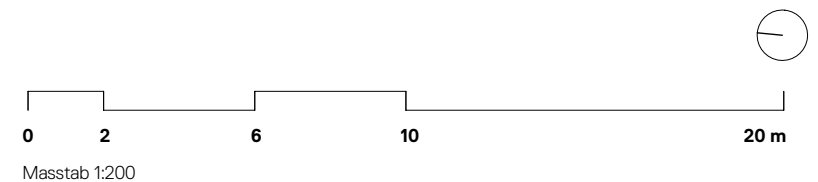
Baugenossenschaft Pratteln

Johann Martin-Strasse 2

CH - 4133 Pratteln



Masstab: 1:200



Tramstrasse 3

CH - 4133 Pratteln

A - Wohnungstyp 3.5 Zimmer

Erdgeschoss

Wohnen: 76.9 m²

Balkon: 6.6 m²

Total: 83.5 m²

Verwaltung:

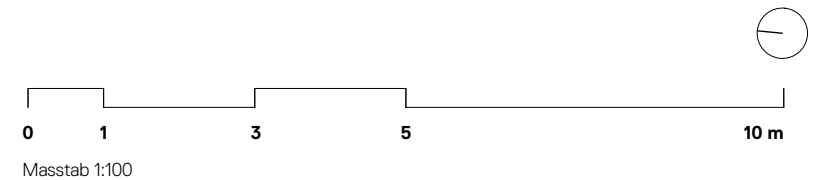
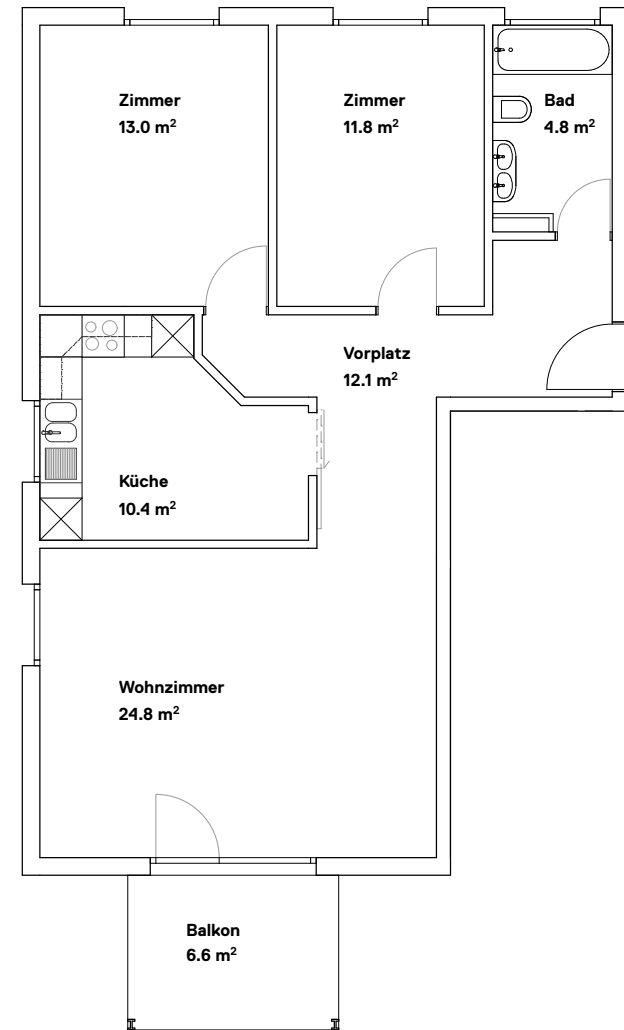
Gemeinnützige

Baugenossenschaft Pratteln

Johann Martin-Strasse 2

CH - 4133 Pratteln

Masstab: 1:100



Tramstrasse 3

CH - 4133 Pratteln

B - Wohnungstyp 2.5 Zimmer

Erdgeschoss

Wohnen: 43.6 m²

Balkon: 6.6 m²

Total: 50.2 m²

Verwaltung:

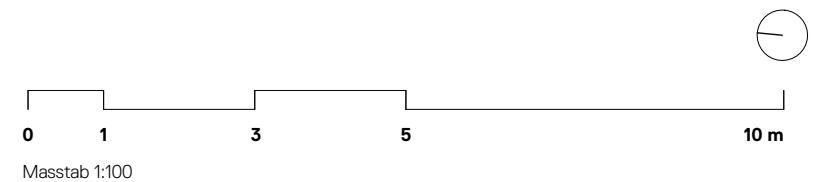
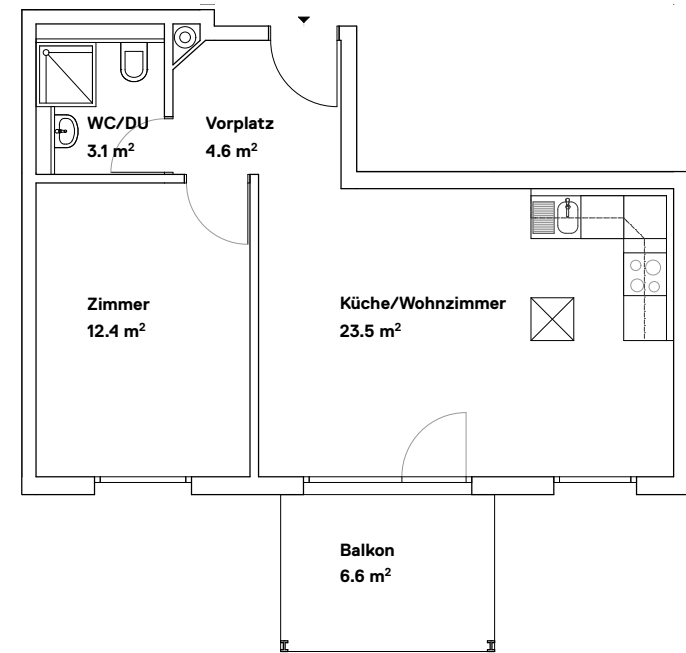
Gemeinnützige

Baugenossenschaft Pratteln

Johann Martin-Strasse 2

CH - 4133 Pratteln

Masstab: 1:100



Tramstrasse 3

CH - 4133 Pratteln

C - Wohnungstyp 3.5 Zimmer

Erdgeschoss

Wohnen: 68.5 m²

Balkon: 6.6 m²

Total: 75.1 m²

Verwaltung:

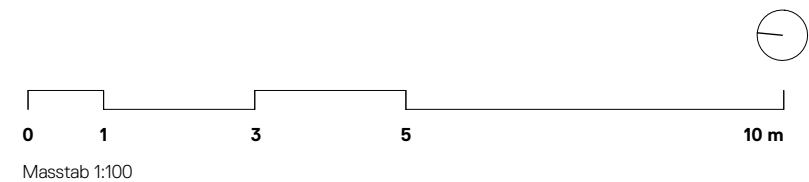
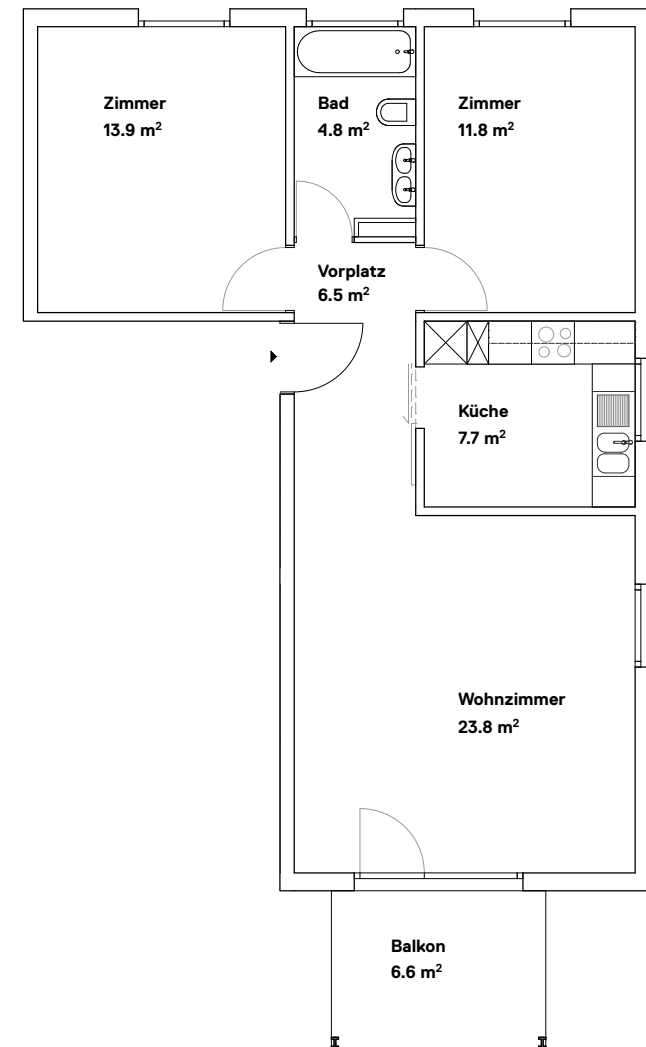
Gemeinnützige

Baugenossenschaft Pratteln

Johann Martin-Strasse 2

CH - 4133 Pratteln

Masstab: 1:100



Tramstrasse 3

CH - 4133 Pratteln

D - Wohnungstyp 4.5 Zimmer

1. + 2. Obergeschoss

Wohnen: 88.7 m²

Balkon: 6.6 m²

Total: 95.3 m²

Verwaltung:

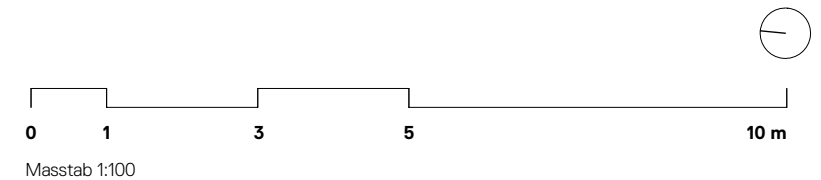
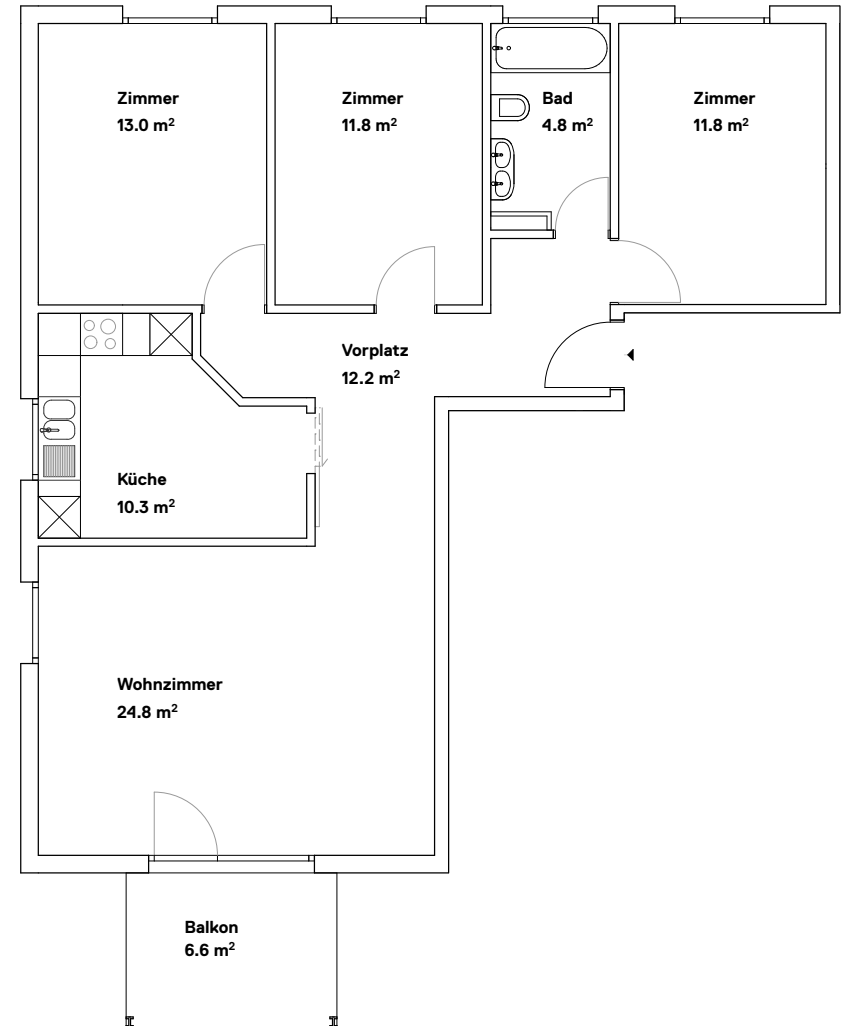
Gemeinnützige

Baugenossenschaft Pratteln

Johann Martin-Strasse 2

CH - 4133 Pratteln

Masstab: 1:100



Tramstrasse 3

CH - 4133 Pratteln

E - Wohnungstyp 2.5 Zimmer

1. + 2. Obergeschoss

Wohnen:	43.6	m ²
Balkon:	6.6	m ²
Total:	50.2	m ²

Verwaltung:

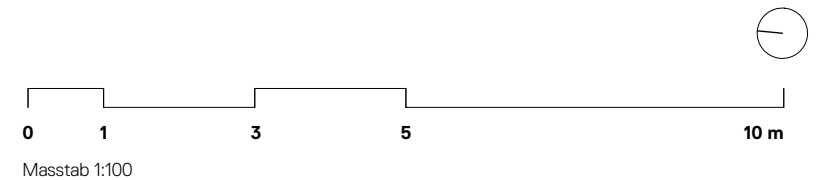
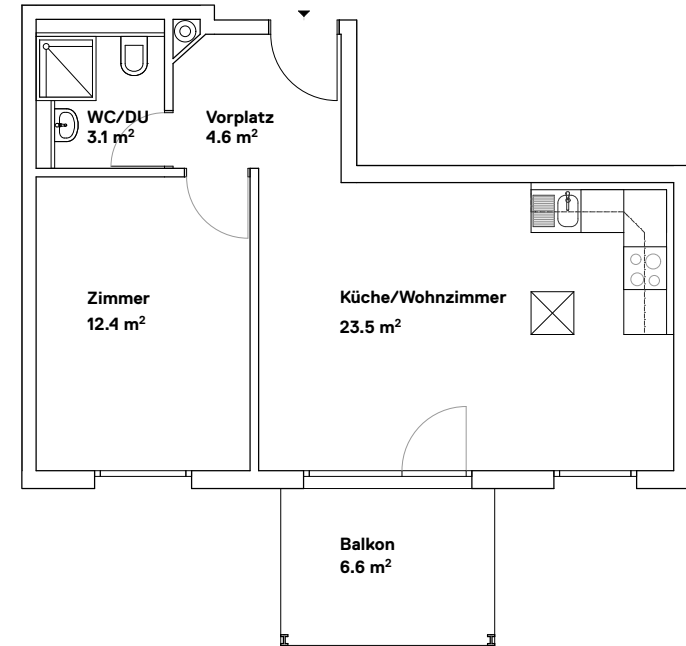
Gemeinnützige

Baugenossenschaft Pratteln

Johann Martin-Strasse 2

CH - 4133 Pratteln

Masstab: 1:100



Tramstrasse 3

CH - 4133 Pratteln

F - Wohnungstyp 3.5 Zimmer

1. + 2. Obergeschoss

Wohnen:	68.5	m ²
Balkon:	6.6	m ²
Total:	75.1	m ²

Verwaltung:

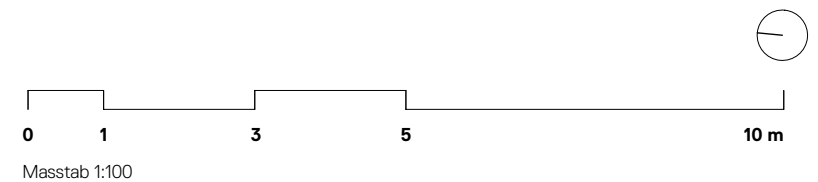
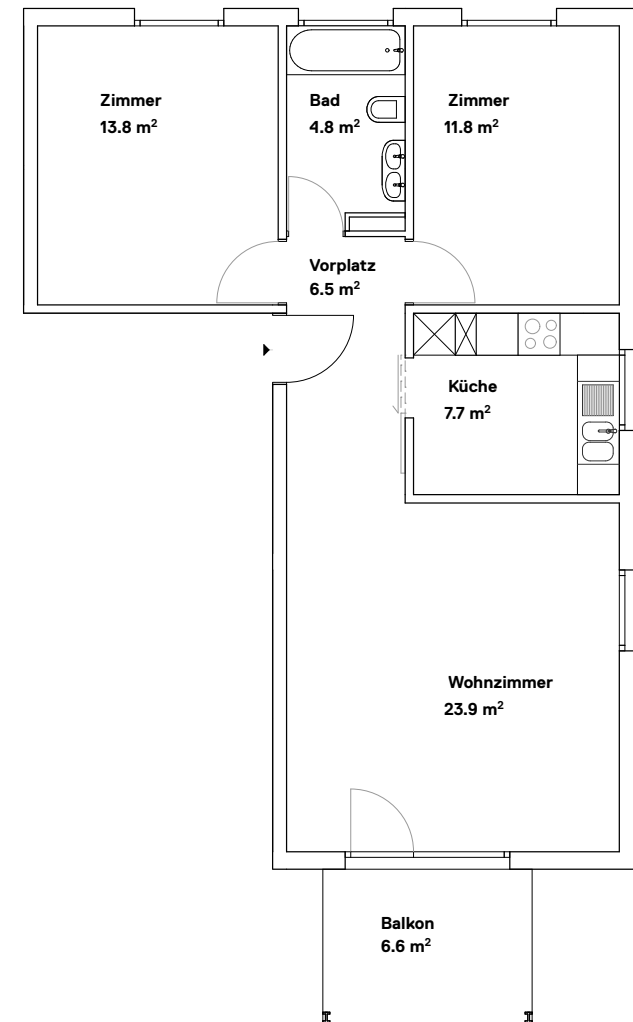
Gemeinnützige

Baugenossenschaft Pratteln

Johann Martin-Strasse 2

CH - 4133 Pratteln

Masstab: 1:100



Tramstrasse 3

CH - 4133 Pratteln

G1 - Dachgeschoss Mansarde

Zimmer: 11.3 m²

Estrich: 10.3 m²

Total: 21.6 m²

Gemeinsame Dusche/WC + Vorplatz 6.9 m²

Verwaltung:

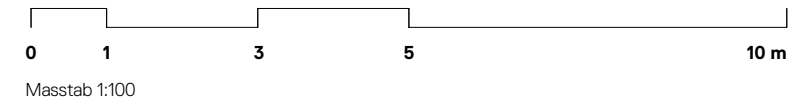
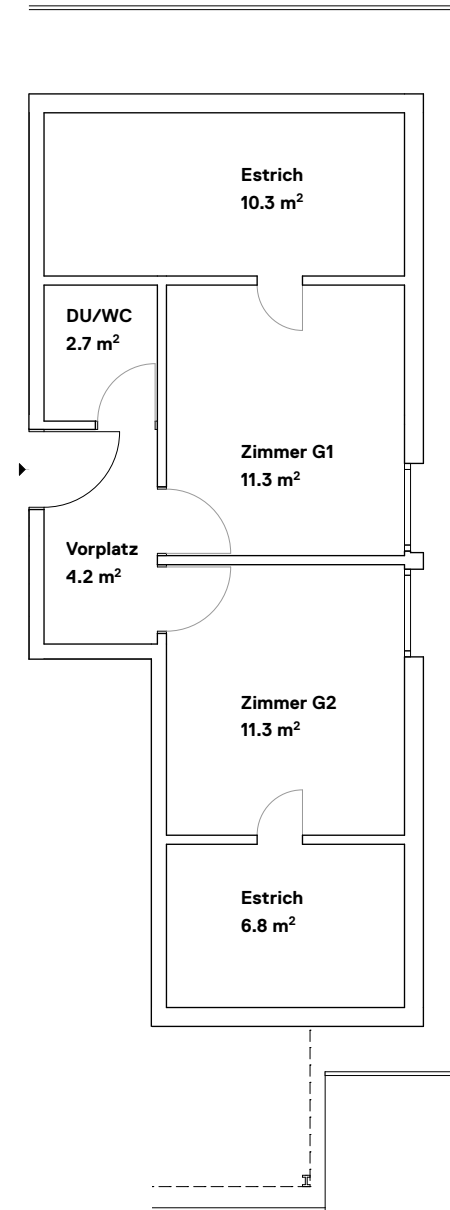
Gemeinnützige

Baugenossenschaft Pratteln

Johann Martin-Strasse 2

CH - 4133 Pratteln

Masstab: 1:100



Tramstrasse 3

CH - 4133 Pratteln

G2 - Dachgeschoss Mansarde

Zimmer: 11.3 m²

Estrich: 6.8 m²

Total: 18.1 m²

Gemeinsame Dusche/WC + Vorplatz 6.9 m²

Verwaltung:

Gemeinnützige

Baugenossenschaft Pratteln

Johann Martin-Strasse 2

CH - 4133 Pratteln

Masstab: 1:100

